

Neutrix®

WAG 90.1 MAX

Wolframelektroden - Schleifgerät

Neutrix® die patentierte Neuentwicklung einer modernen Schleiftechnik für Wolframelektroden



- wirtschaftliches Schleifen
- schleifen in Längsrichtung
- Schleifwinkel stufenlos
- 3-fache Nutzung der Schleifscheibe
- jede Elektrodenlänge >15mm möglich
- entgraten für AC-Schweißen
- konkreten Kegelstumpf schleifen
- Feinstaubfilterung
- Einschaltdauer 100%

www.neutrix.biz

Der Neutrix WAG90.1MAX ist ein stationäres Schleifgerät, das wiederholbare Qualitätsschliffe an Wolframelektroden für das WIG, Plasma und Orbitalschweißen garantiert und die Anforderungen an den Umweltschutz erfüllt.
Eine Besonderheit ist das Schleifen eines variablen Kegelstumpfes, bei gleichen und wiederholbaren Bedingungen

Elektroden Durchmesser: 1,0 bis 5,6mm standard
6,0 bis 8,0mm optional

Elektroden Länge: 15 - 175mm

Kurze Schleifzeit in Längsrichtung
Feinstaub-Filter und Grobstaub-Behälter



Richtwerte für einen Elektroden-Durchmesser von 2,4:

Anschleifwinkel	15°	30°	45°	60°	75°
Schweißstrom	10 - 50 A	20 - 90 A	30 - 140 A	50 - 180 A	80 - 230 A

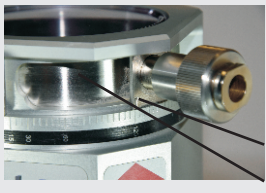
Ein Kegelstumpf an der Elektrodenspitze verbessert die Zündung und Standzeit der angeschliffenen Elektrode

Für das AC-Aluschweißen ist für die Kugelbildung ein Entgratungs-Fasen-Anschliff erforderlich.



An der Gradskala kann der gewünschte Spitzwinkel stufenlos eingestellt werden. Schleifwinkel von 7,5° bis 90° ergeben einen Spitzwinkel von 15° bis 180°.

Der Schleifwinkel-Anschlag ermöglicht ein wiederholendes Anschleifen unter gleichen Bedingungen bei 15°-75°



Die drei Schleifbahnen auf der Diamantscheibe werden durch einfaches Versetzen des Führungselement (E) und Verschieben der Kulisse (KU) eingestellt.

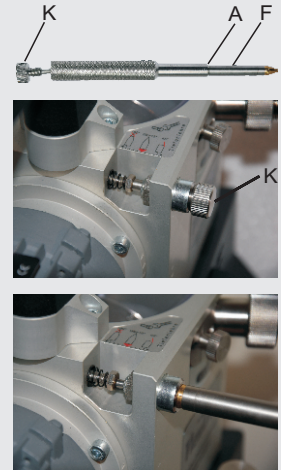


Die genaue Führung (F) und der Anschlag (A) am Elektrodenhalter garantieren einen präzisen Schliff in Längsrichtung.

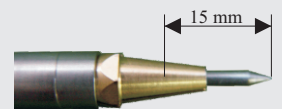
Im Griff befindet sich die Kalibrierschraube (K) für die Grundeinstellungen an der Tiefenlehre.

90.1 MAX

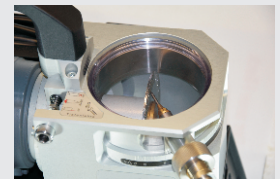
Die Grundeinstellung der Tiefenlehre, mit der Kalibrierschraube (K) und der Anschlag (A) am Elektrodenhalter ermöglichen das wirtschaftliche Anschleifen der Elektrodenspitze (wie minimaler Elektrodenverbrauch, kurze Schleifzeit, wenig Schleifstaub und geringer Diamantscheibenverschleiß)



Mit einer speziellen Spannzange können auch kurze Wolframelektroden bis zu 15 mm Länge angeschliffen werden (z. B. bei schwierigen Montagearbeiten und für Orbitalschweißanlagen).



Durch ein Sichtfenster können Schleifvorgang beobachtet und Schleifdruck kontrolliert werden. Damit soll verhindert werden, dass die Elektrode glüht und die Diamantscheibe schnell verschleißt.



Arbeits-, Gesundheits- und Umweltschutz mit einer Feinstaub-Absaugung, mit austauschbarer Filterkassette und Grobstaub-Behälter.



Ein solider 3-Punkt Standfuß stabilisiert den Schleifvorgang. An ihm sind vorderseitig Ablagen für die Spannzangen und den Elektrodenhalter angebracht. Rückseitig ist ein Behälter mit dem Servicewerkzeug montiert.



Das Schleifgerät entspricht in der gelieferten Ausführung der EG-Maschinenrichtlinie und den angewandten harmonisierten DIN-EN-Normen.

Qualitätsbestimmende Einzelheiten/ Ausführungen der Neutrix - Geräte sind patentrechtlich geschützt.



Neutrix® - Das Wolframelektroden - Schleifgerät

Typ WAG 90.1 MAX Artikel Nr.: 55100

Technische Daten:

Leistung PI:	120 W
Netzanschluß:	230 V/ 50 - 60 Hz
Einschaltdauer:	100 %
Drehzahl:	2.950 min ⁻¹
Lpa Schalldruck:	62,0 dB(A)
Vibrationswert:	2,8 m/s ²
Elektroden Durchmesser:	0,8 / 1,0 mm bis 8,0 mm
Elektrodenlänge:	von 175 mm bis 15 mm
Schleifwinkel:	stufenlos >15°-180°
Schleiwinkelanschlag:	stufenlos >15°-75°
Filterkassette:	Einwegfilter (Typ 8511 K1.H12)
Staubbehälter:	100 x 90 mm
Diamantscheibe:	Ø 90 mm
Gewicht:	12,1kg

Lieferumfang:

Neutrix WAG 90.1 MAX
Elektrodenhalter
Spannzange für Elektroden Ø 1,6 mm
Spannzange für Elektroden Ø 2,4 mm
Spannzange für Elektroden Ø 3,2 mm
Inbusschlüssel 4 mm
Maulschlüssel 13/17
Maulschlüssel 8/10
Wollschopfbürste
Entsorgungsbeutel für Einwegfilter
Saugnapf
Bedienungsanleitung

Standard Zubehör:

Spannzange für Elektroden Ø 1,0 mm Artikel Nr.: 55-00-21910
Spannzange für Elektroden Ø 2,0 mm Artikel Nr.: 55-00-21920
Spannzange für Elektroden Ø 3,0 mm Artikel Nr.: 55-00-21930
Spannzange für Elektroden Ø 4,0 mm Artikel Nr.: 55-00-21940
Spannzange für Elektroden Ø 4,8 mm Artikel Nr.: 55-00-21948
Spannzange für Elektroden Ø 5,6 mm Artikel Nr.: 55-00-21956

Optionales Zubehör:

Spannzangen für Elektroden Ø 6,0 mm- 8,0 mm
mit speziellem Elektrodenhalter
Spezielle Spannzangen für Elektrodenlänge 15mm

Service

Artikel Nr.: 55-00-90001
Service-Set Neutrix WAG 90.1 MAX bestehend aus:
1 Tube Fett FDA-G2 für Oberfläche der Kulisse
1 Auffangbehälter für Schleifstaub
1 Diamantscheibe
1 Filter-Kassette
1 Saugnapf
1 Wollschopfbürste
1 Serviceanleitung



Neutrix® - Entwicklungen

Art.-Nr. 44070



WAG40

Art.-Nr. 54070



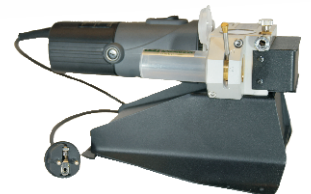
WAG40 S

Art.-Nr. 54071



WAG40 SW

Art.-Nr. 59000



WTG 50

Art.-Nr. 55200



WATG 90.1KOM

Weitere Informationen zu unseren Produkten, Videomaterial und Prospekte finden Sie auf: www.neutrix.biz



Überreicht durch: